

variabel Norm 125

M 1:2

**Abdeckung**  
Rundhülse Aluminium r=70 mm  
315 Grad geschlossen

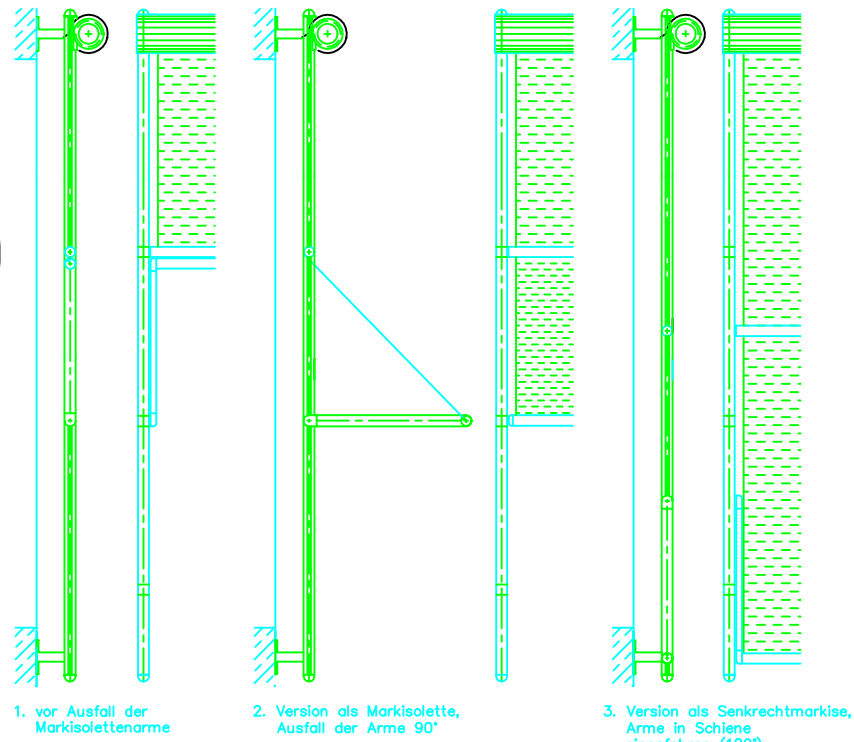
**Führung**  
C-Rundprofil D=42 Aluminium



**Markisolettengarnitur**  
Arme: Ovalprofil 22x42 Aluminium mit innenliegendem pat. Federspannsystem, Höhenanschlag mit integrierter Hochschlagsicherung

**Umlenkrohr**  
Rundrohr 40x1.5 Aluminium

**Ausfallrohr**  
Nutrohr 40x1.5 Aluminium



M 1:20

- 1. vor Ausfall der Markisolettenarme
- 2. Version als Markisolette, Ausfall der Arme 90°
- 3. Version als Senkrechtmarkise, Arme in Schiene eingefahren (180°)

	TWINTEC Ausfall-Senkrechtmarkise Kurzbezeichnung: ASF1AL3	max. Breite pro Feld : 2500 mm maximale Höhe : 6000 mm Zeichn. Nr. ASF1AL3 21.01.2000
	71394 KERNEN, Albert-Moser-Str. 87 Internet: <a href="http://www.mbk-markisen.de">http://www.mbk-markisen.de</a>	Telefon: 07151/450350 Fax : 07151/4503525