

Abdeckung

Plexi-Vorderblende r=55x165 mm
270 Grad geschlossen

Führung

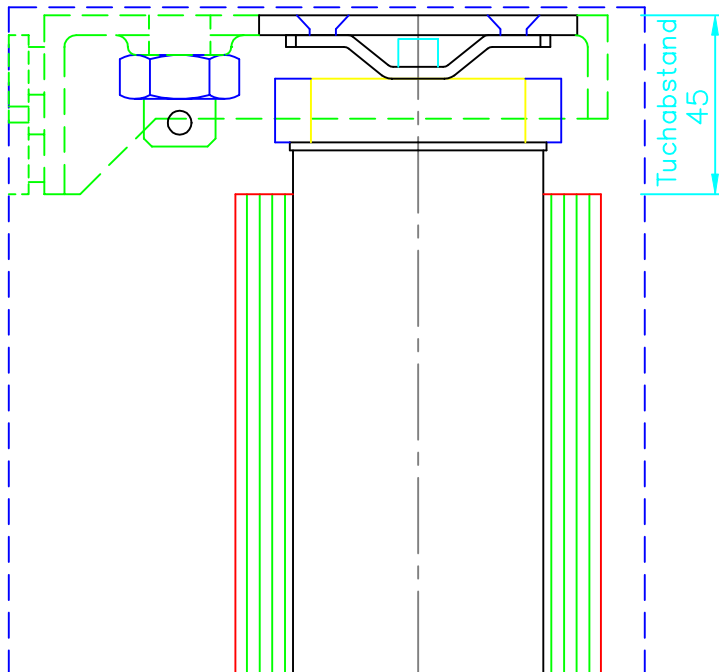
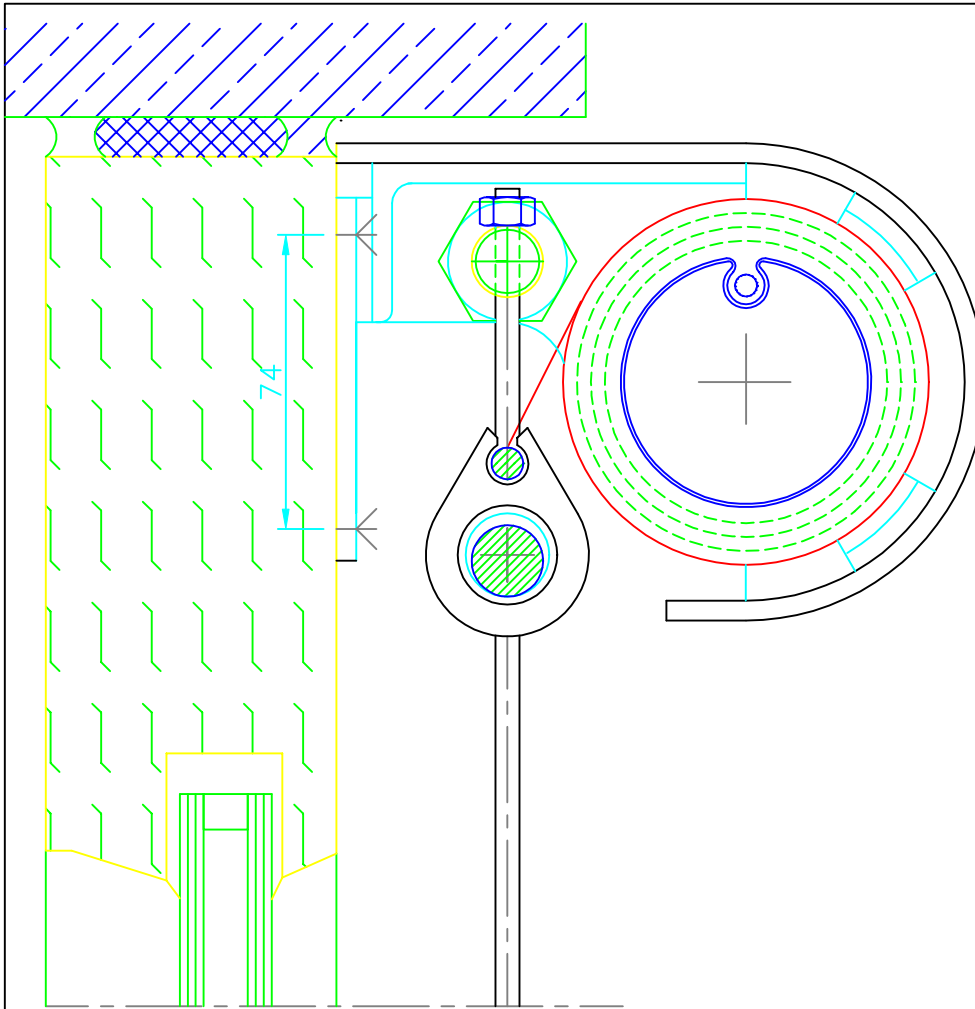
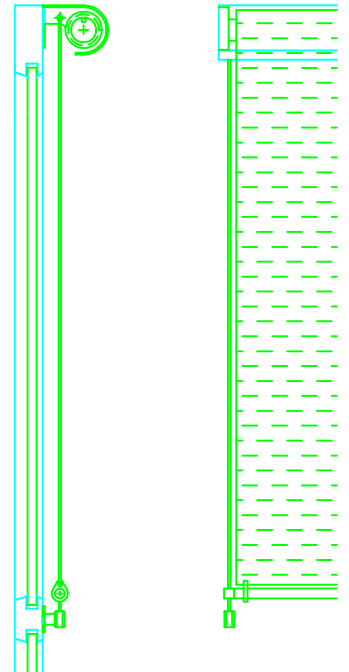
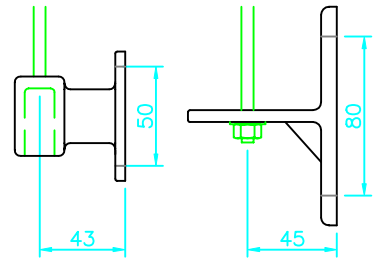
Edelstahlstab D=6 mm

Fallrohr

Edelstahlrohr D=25 mm
Tuchbefestigung durch Keder
in Nutklammern

Spannwinkel

geschlossene Spannelemente
aus Alu-Guß
alternativ:
Alu-Guß Spannwinkel offen
Einfach- und Doppelführung



M 1:2

M 1:20

mbk

Markisen
Bautechnik GmbH

SENKRECHTMARKISE
Kurzbezeichnung: S1F10P6

71394 KERNEN Albert-Moser-Str. 87
Internet: <http://www.mbk-markisen.de>

max. Breite pro Feld : 3500 mm
maximale Höhe : 3000 mm
Zeichn. Nr. S1F10P6Fa10 7.12.00 Wo

Telefon: 07151/450350
Fax : 07151/4503525