

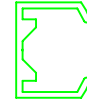
Abdeckung

Aluminium-Halbschale $r=55\text{mm}$, mit einseitig verlängertem Schenkel

Führung

C-4 kt Profil 20x24 Aluminium

F15



Umlenkrohr

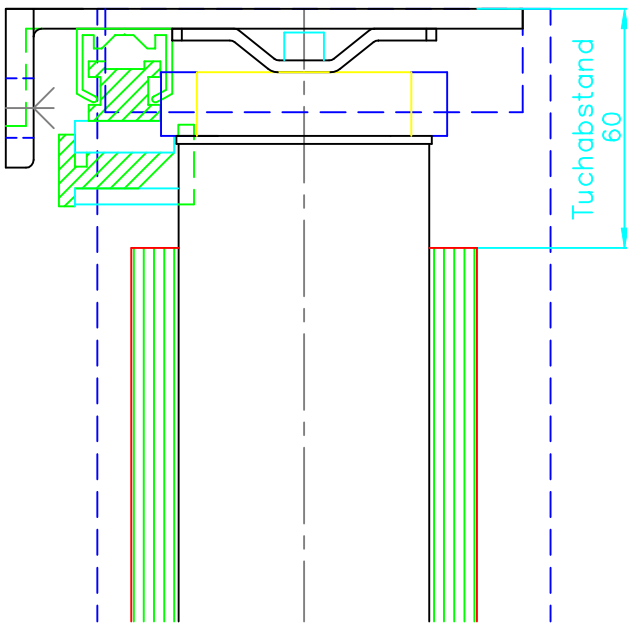
Aluminium $D=40$

Ausfallrohr

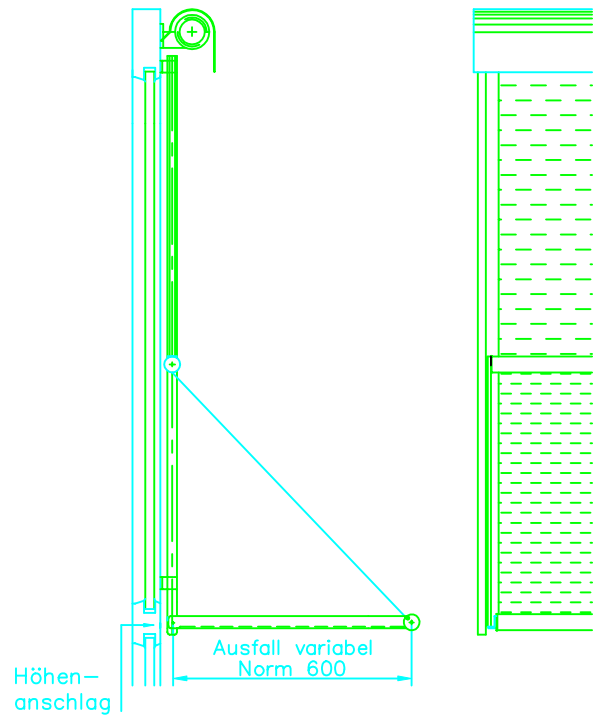
Nutrohr 40x1,5 Aluminium

Markisoletten- garnitur

Arme: Winkelprofil 20x30x4 aus Aluminium mit Edelstahl-Torsionsfeder



M 1:2



M 1:20

